

## 《整全教育中文》第二版第六册第十四课《寻根》（上）

此课件由德华中文学校(DCCS-PA) 张瀛月老师制作。感谢张老师分享！

我们也希望群策群力、集思广益，让课件更加完美。

课件只能在中文课堂，用于中文教学之用。详细说明请见下面的Disclaimer and Fair Usage。

## 《整全教育中文》课件共享注意事项：

如同每位老师都有自己的风格与特点一样，每位学生也都有自己的个性与专长，每个中文班的情况也可能不完全一样。因此，一位老师制作的课件不见得能适用于所有的课堂。建议老师们在选用其他老师课件的同时，最好根据各自班级学生中文程度与兴趣爱好适当地调整、补充。

比如：低年级的学生比较喜欢彩色汉字，一些学生喜欢写字，一些学生喜欢画画，一些学生喜欢唱歌；中高年级的学生有的需要拼音和英文解释帮助认读生字、理解句子，有的喜欢玩点游戏，有的喜欢有挑战性的东西……

面对多样性，需要通过差异化教学来协调。愿每位老师因地制宜，精心设计出更有针对性、更完美的课件。

## **Disclaimer and Fair Usage**

All the photos, articles, GIFs, audios, videos, etc. found in this courseware were either produced by the authors, found freely on the Internet or used with permission from their original owners. They should be used only in the Chinese classroom and only for educational purposes. We do not claim to be the owners of any materials that do not belong to us or intend to infringe on any copyrights. They are used under the U.S. Code § 107, Limitations on exclusive rights: Fair use, which states:

Notwithstanding the provisions of sections 17 U.S.C. 106 and 106A, the fair use of a copyrighted work, including such use by reproduction in copies or phonorecords or by any other means specified by that section, for purposes such as criticism, comment, news reporting, teaching (including multiple copies for classroom use), scholarship, or research, is not an infringement of copyright. In determining whether the use made of a work in any particular case is a fair use the factors to be considered shall include—

- (1) The purpose and character of the use, including whether such use is of a commercial nature or is for nonprofit educational purposes;
- (2) The nature of the copyrighted work;
- (3) the amount and substantiality of the portion used in relation to the copyrighted work as a whole; and
- (4) the effect of the use upon the potential market for or value of the copyrighted work.

The fact that a work is unpublished shall not itself bar a finding of fair use if such finding is made upon consideration of all the above factors.

If you still wish any such materials to be removed, please contact us using the contact form with proof of copyright. We will be willing to remove anything that breaches any individual's or organization's copyright.



# 第十四课 寻根

张瀛月



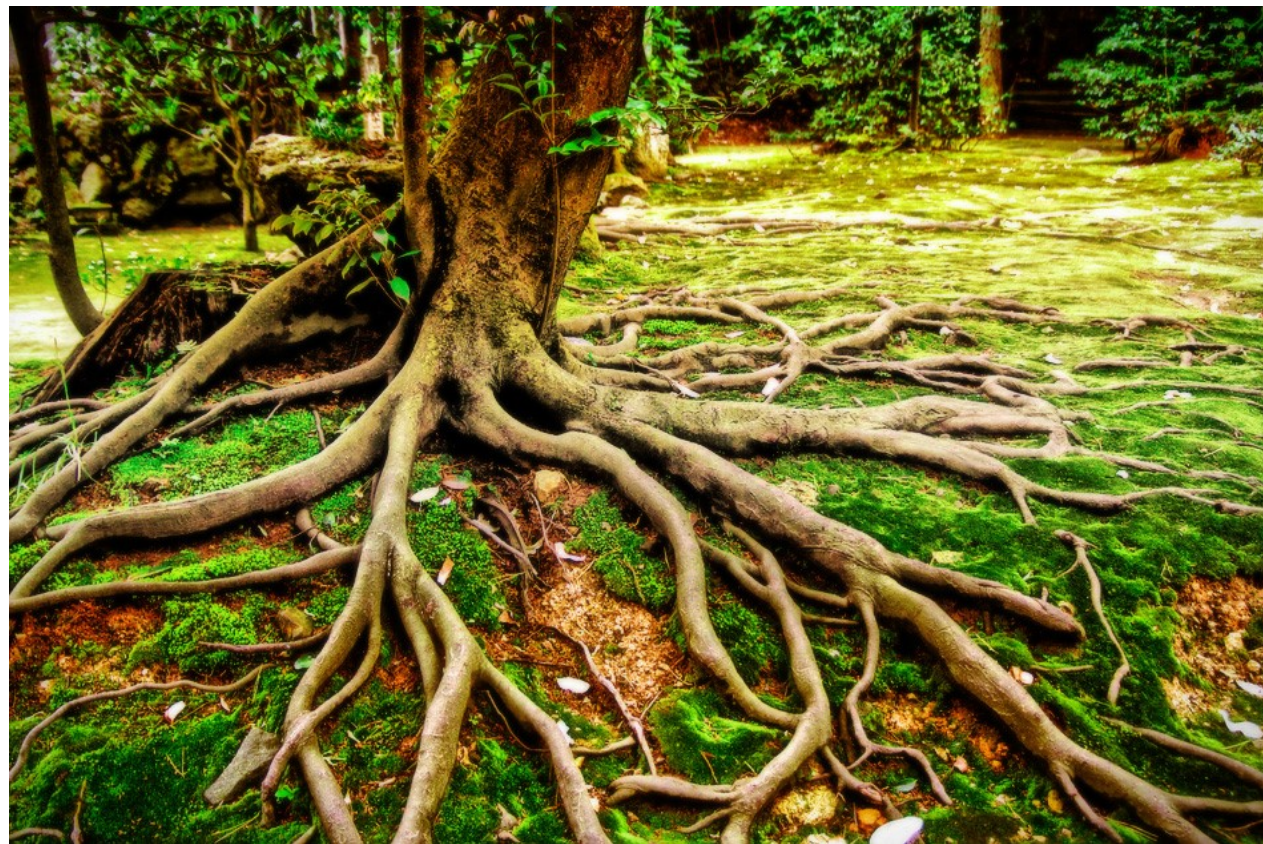
# 【词汇】：寻根

【拼音】：xún gēn

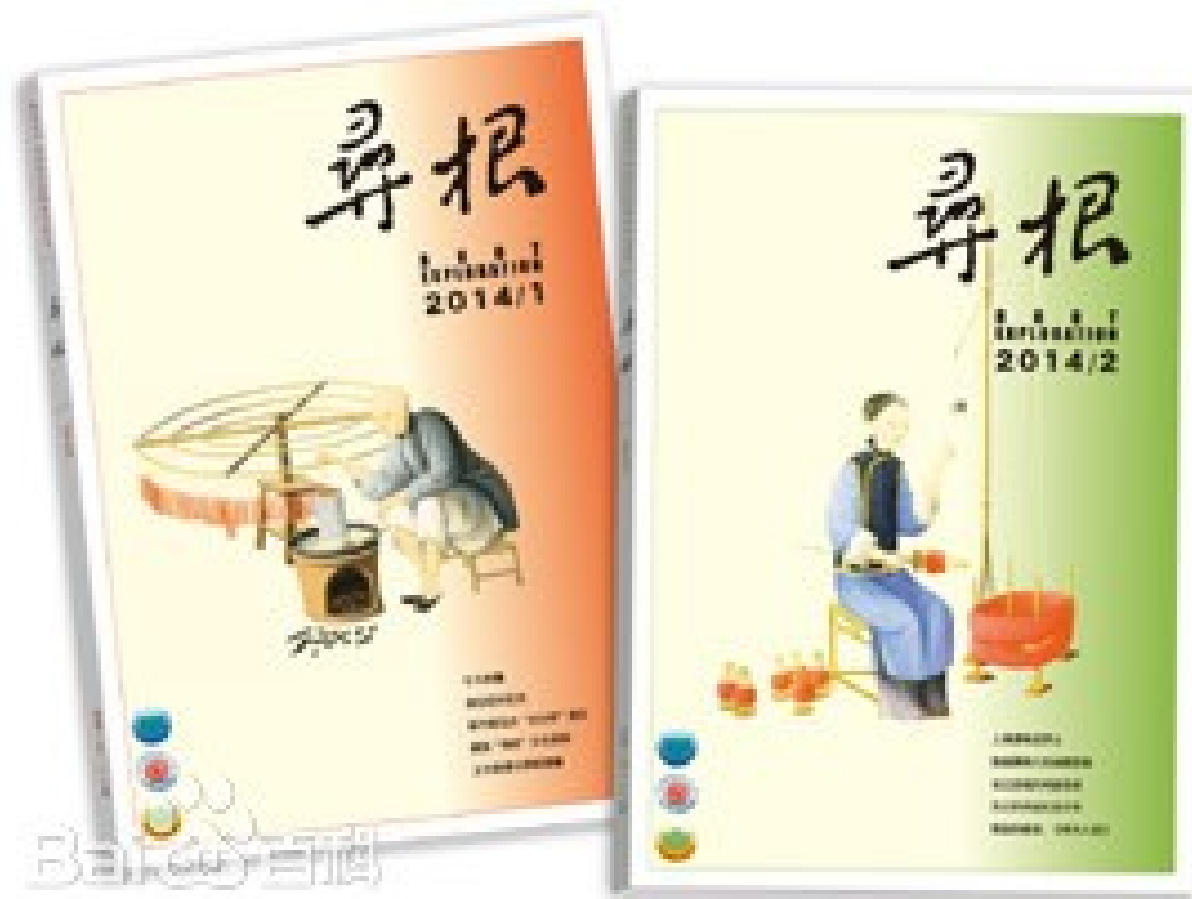
【英文】：seek roots

【基本概念】：

- 1、寻找根源；
  - 2、特指寻找祖籍宗族clan。
- 每一个树木都有根，  
每一件事情的发生都有它的根源。



# 寻根文学



# 汉字寻根



- [https://youtu.be/\\_C0ZNYF3kDo](https://youtu.be/_C0ZNYF3kDo)
- Use Taishanese to Build Cultural Confidence! 台山话华埠"寻根" 华裔女孩获波士顿青年奖 【美国华人圈】





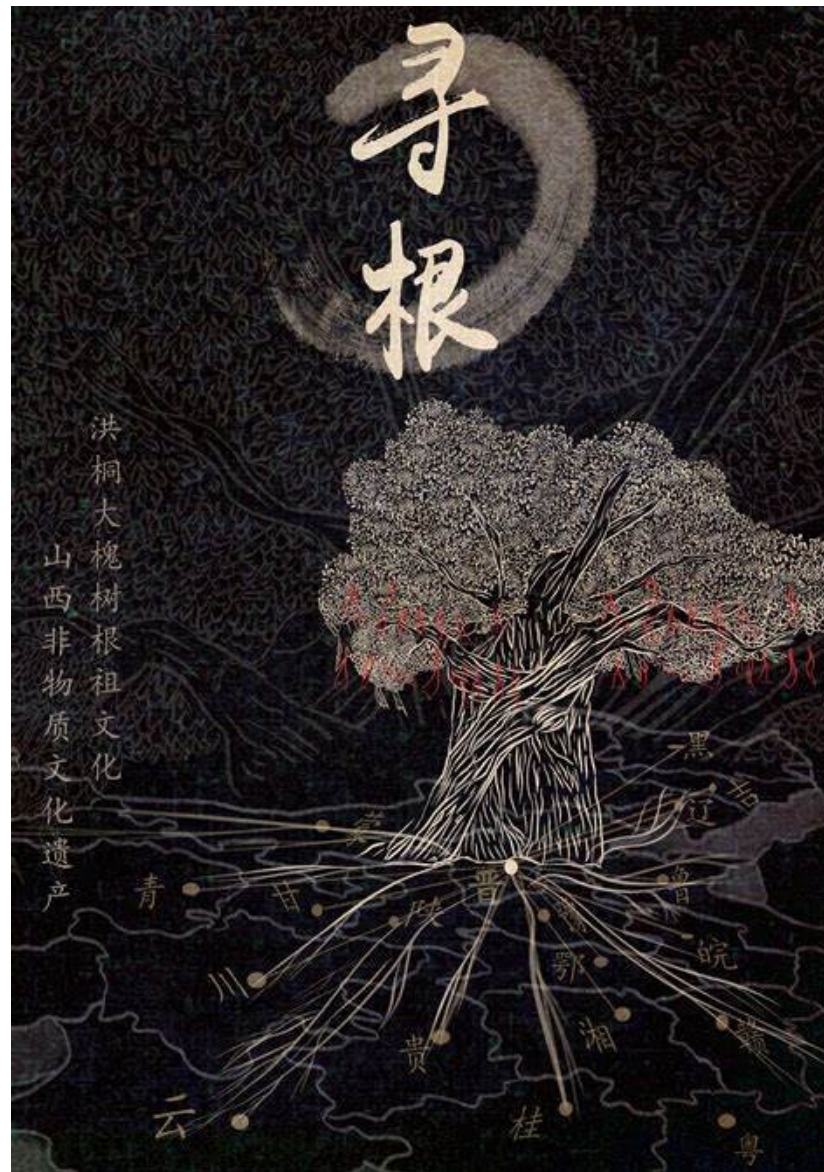
生字词

---

xún gēn

# 寻根

seek ancestral roots



fū huà chǎng  
孵化场  
hatchery



fēi cháng

非常

very





yòu yú  
幼鱼  
fry



© Steven Kovacs/SeaPics/Solent



yǎng yù chí  
养育池  
rearing pond



chéng nián

成年

adult



biāo jì  
标记  
mark



biǎo míng

表明

indicate,  
demonstrate





fàng shēng

放生

release





pái shuǐ guǎn

排水管

drainage pipe



Xià shuǐ dào

下水道

sewer



Lí mǐ  
厘米  
centimeter





tiě sī wǎng  
铁丝网  
wire mesh



nì shí zhēn

逆时针

counterclockwise





huì hé  
汇合  
converge



xuǎn zé  
选择  
select



红动中国WWW.REDOCN.COM

编号：2344790 红动中国 (www.redocn.com) 帝2012

jù shuō  
据说

it is said that,  
reportedly



Kào  
靠

depend on, rely on

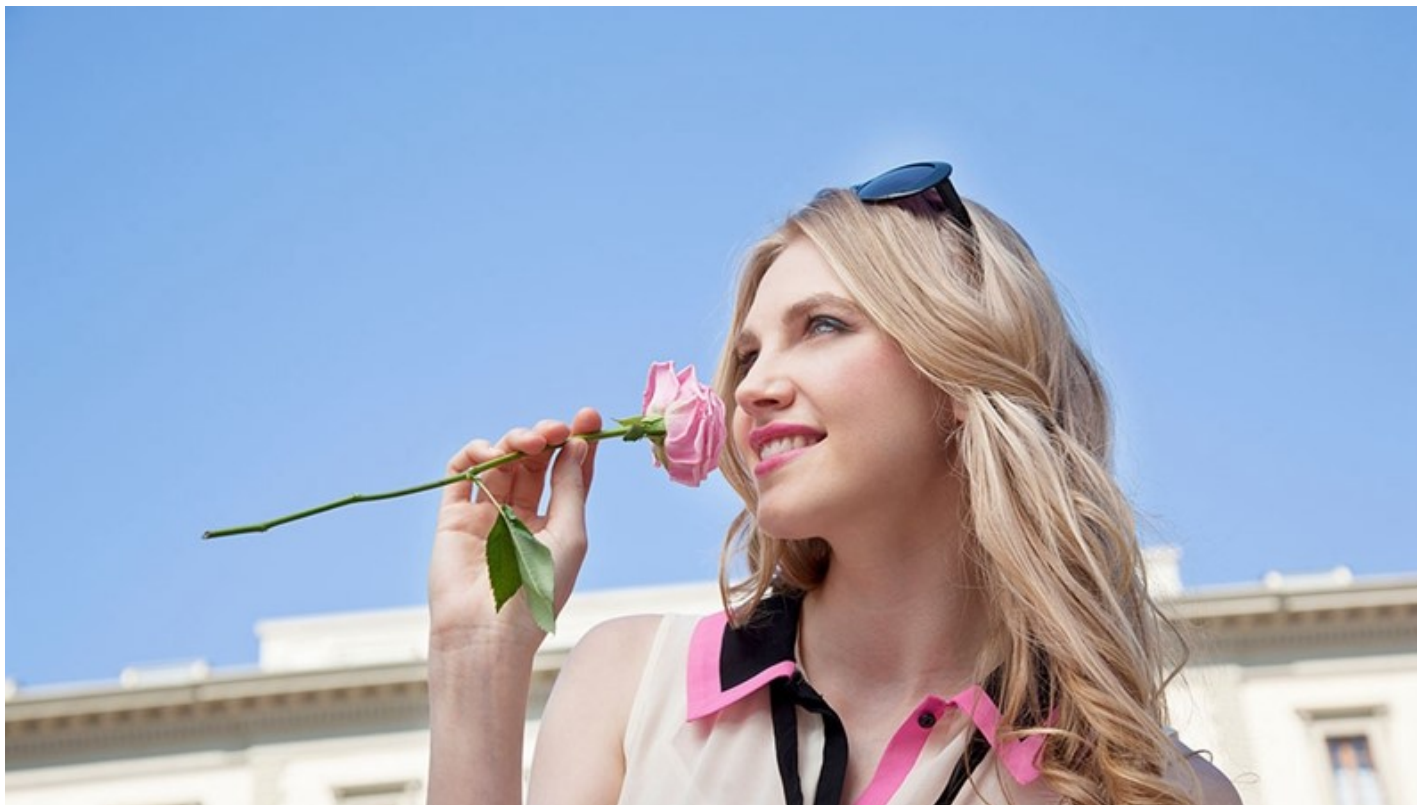




xiù jué

嗅觉

sense of smell



chéng fèn

成分

ingredients,  
constituents

## 营养成分表

项目	每100毫升	NRV%
能量	245千焦	3%
蛋白质	3.1克	5%
脂肪	3.3克	6%
碳水化合物	4.1克	1%
钠	47毫克	2%
钙	148毫克	19%

gēn jù  
**根据**

according to,  
based on

## 二、植物分类

油松      肾蕨      葫芦藓      玉米      向日葵

水藻

请观察以上植物的形态特征，你能将它们进行分类吗？

The image shows a collection of plants used for classification. At the top, the title '二、植物分类' (2. Plant Classification) is written in light blue. Below it are five plants: 油松 (Yousong), a pine tree with a dark cone; 肾蕨 (Shenfer), a green fern; 葫芦藓 (Hulusuan), a green moss with a long, curved stem; 玉米 (Yumai), a corn plant with a purple tassel; and 向日葵 (Xiangrijing), a sunflower with a large yellow head. Below these are two cartoon children, a boy with dark skin and a girl with light skin, looking at a red envelope. To the right of the children is the text '请观察以上植物的形态特征，你能将它们进行分类吗？' (Please observe the morphological characteristics of the plants above, can you classify them?). Below the children is an illustration of 水藻 (Shuizao), a green seaweed with long, thin, branching fronds.

Shú xī

熟悉

be familiar with





xìn hào  
信号  
signal



miàn lín

面临

to face



shuǐ gōu

水沟

ditch

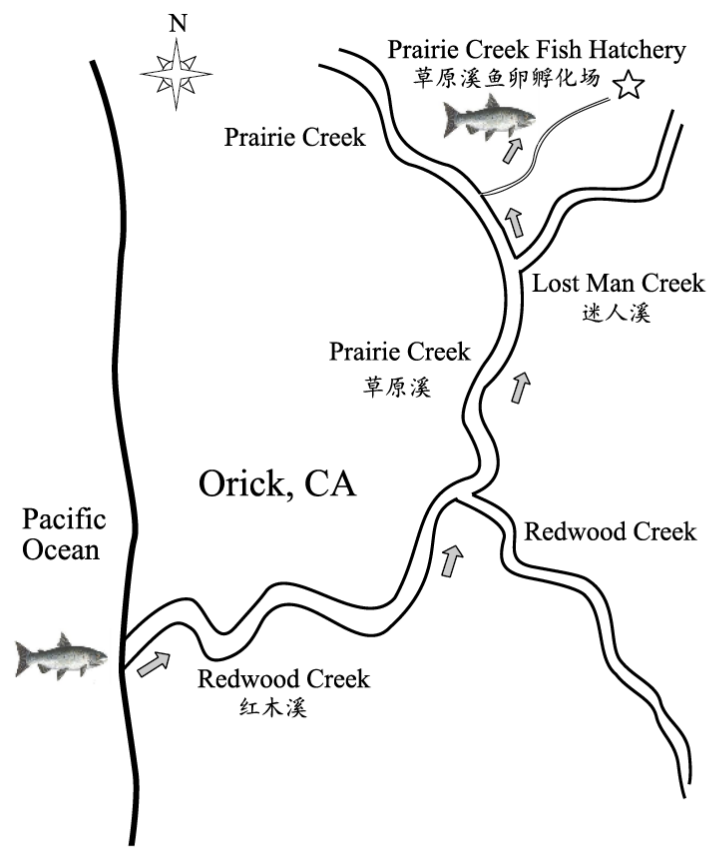


jìn tóu  
尽头  
end





# 课文学习



三文鱼从太平洋回游到出生地的旅程

在加州的欧里克镇，有一个名字叫**草原溪**的鱼卵孵化场。

1964年12月2日早晨，约翰逊非常吃惊地在一个幼鱼养育池中发现了一条成年三文鱼。那是一条两岁的雄鱼，背部的**标记**表明，它是两年前在这个养育池中孵化出来的，经过养育以后，一年前就放生了。

**这条三文鱼是从哪里来的呢？**约翰逊知道没有人把它放进来。

天上也不会掉下来，唯一的可能就是来自地下，因为鱼池里的**排水管**直接和**下水道**相通。不过，高出水面十多厘米的排水管上面，本来盖着的一个铁丝网，已经掉在水里了。

一年前，三文鱼被放进河里后，慢慢游到了太平洋。在那里它们**逆时针**方向游动。

## 草原溪的鱼卵孵化场——加州的欧里克镇

【时间】1964年12月2日早晨

【人物、地点、事件】约翰逊**非常吃惊地**——一个幼鱼养育池——一条成年三文鱼——两岁的雄鱼背部的**标记**——两年前在这里孵化出来的，一年前就放生了。

【问题】**这条三文鱼是从哪里来的呢？**





# 鱼卵孵化场





**【问题】 这条三文鱼是从哪里来的呢？**

没有人把它放进来。

天上也不会掉下来，唯一的可能就是来自地下。

因为鱼池里的**排水管**直接和**下水道**相通。

不过，高出水面十多厘米的排管上面，本来盖着的一个**铁丝网**，已经掉在水里了。

一年前，三文鱼被放进河里后，慢慢游到了太平洋。  
在那里它们**逆时针**方向游动。



首先是向北，到达阿拉斯加州，然后向西南，再向东，最后回到原来的入海口。此时，它们已经成熟了。

接下来，这条两岁的三文鱼就要游回到出生地。

红木溪向上游，红木溪和草原溪汇合的地方。

1、如果向北游，就进入草原溪，

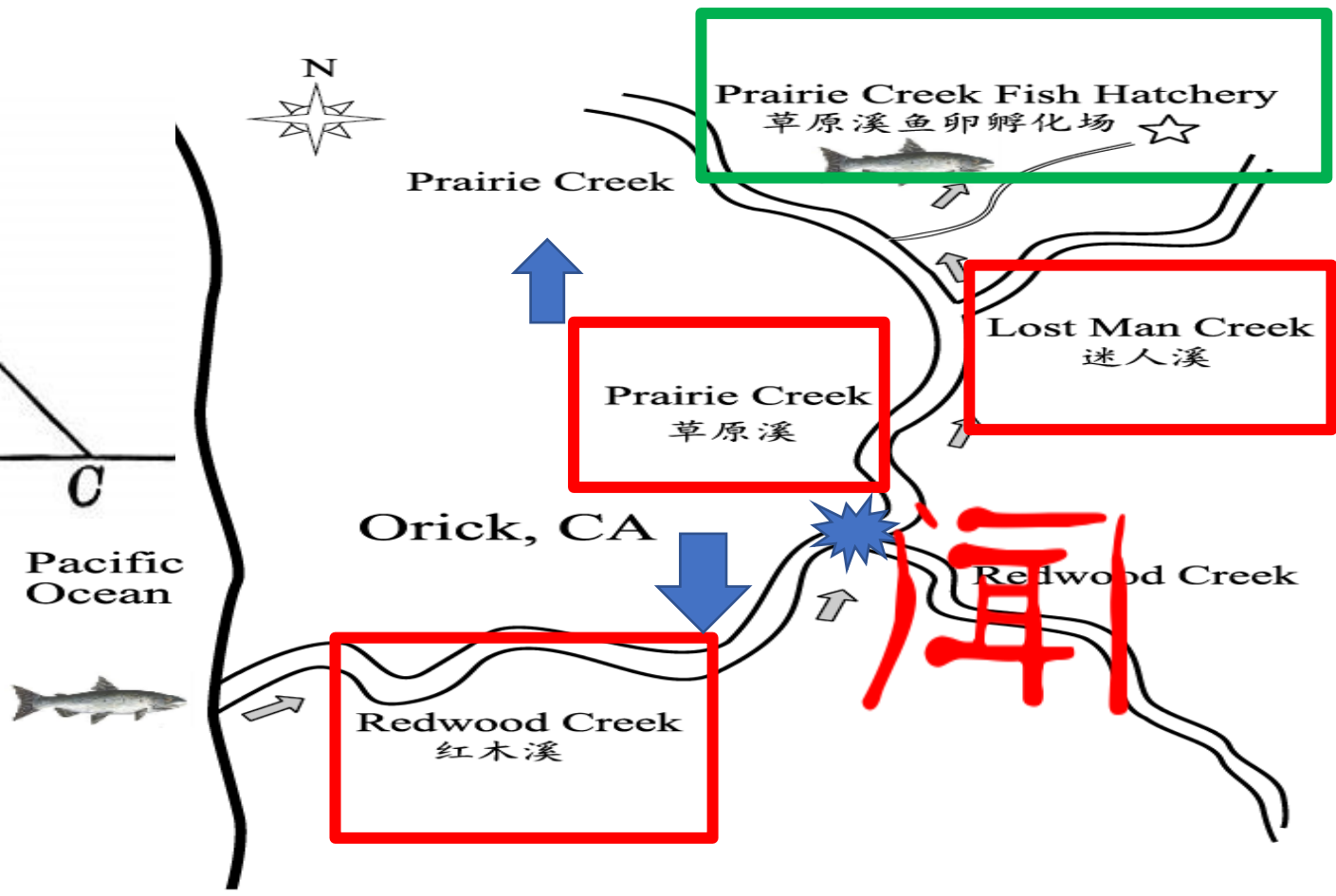
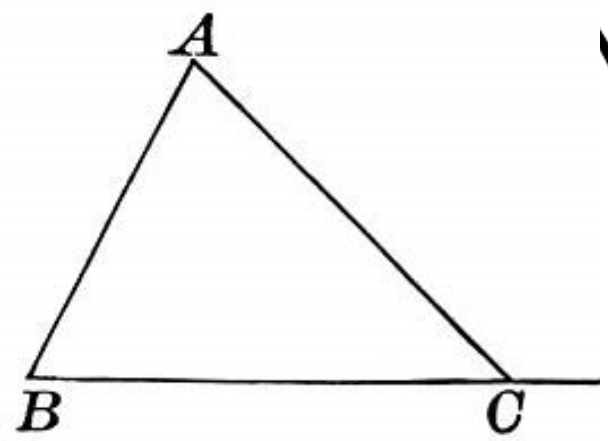
2、如果向南游，就继续在红木溪里。它怎么选择呢？

据说是靠嗅觉。因为每条河流过的地方不一样，所以水中的成分也不一样，三文鱼根据水中物质的不同，来寻找回家的路。这条鱼根据从孵化场流出来的水的味道，选择了草原溪。



# 长大成熟

c



三文鱼从太平洋回游到出生地的旅程

两公里半：**草原溪和迷人溪汇合的地方**

**面临选择：**

1、**迷人溪**：一年前放生的地方。

2、**孵化场**：出生的地方

水中的味道使它做出决定：

不去迷人溪，而是在**草原溪**继续往上游。

一会儿后，它就离开了草原溪，进入了一条水深只有20厘米的水沟。因为水太浅了，又有许多石头和树枝，所以游得很慢。终于到了水沟的尽头，但还不是家。

而且，更大的困难还在前面。