

此课件由颜善文老师制作，
只能在中文课堂，用于中文
教学之用。详细说明请见下
面的Disclaimer and Fair
Usage。

Disclaimer and Fair Usage

All the photos, articles, GIFs, audios, videos, etc. found in this courseware were either produced by the authors, found freely on the Internet or used with permission from their original owners. They should be used only in the Chinese classroom and only for educational purposes. We do not claim to be the owners of any materials that do not belong to us or intend to infringe on any copyrights. They are used under the U.S. Code § 107, Limitations on exclusive rights: Fair use, which states:

Notwithstanding the provisions of sections 17 U.S.C. 106 and 106A, the fair use of a copyrighted work, including such use by reproduction in copies or phonorecords or by any other means specified by that section, for purposes such as criticism, comment, news reporting, teaching (including multiple copies for classroom use), scholarship, or research, is not an infringement of copyright. In determining whether the use made of a work in any particular case is a fair use the factors to be considered shall include—

- (1) The purpose and character of the use, including whether such use is of a commercial nature or is for nonprofit educational purposes;
- (2) The nature of the copyrighted work;
- (3) the amount and substantiality of the portion used in relation to the copyrighted work as a whole; and
- (4) the effect of the use upon the potential market for or value of the copyrighted work.

The fact that a work is unpublished shall not itself bar a finding of fair use if such finding is made upon consideration of all the above factors.

If you still wish any such materials to be removed, please contact us using the contact form with proof of copyright. We will be willing to remove anything that breaches any individual's or organization's copyright.

圣经中文课第三课

第八课

加利利湖与死海

www.holisticedu.us



加利利湖与死海

课文

以色列有两个内海——加利利海和死海。加利利海其实是一个淡水湖，位于约旦河中间。它是世界上海拔最低的淡水湖，低于海平面200多米。约旦河的水从北面的黑门山流下，一直向南流入加利利湖，再从湖的南面流入死海。





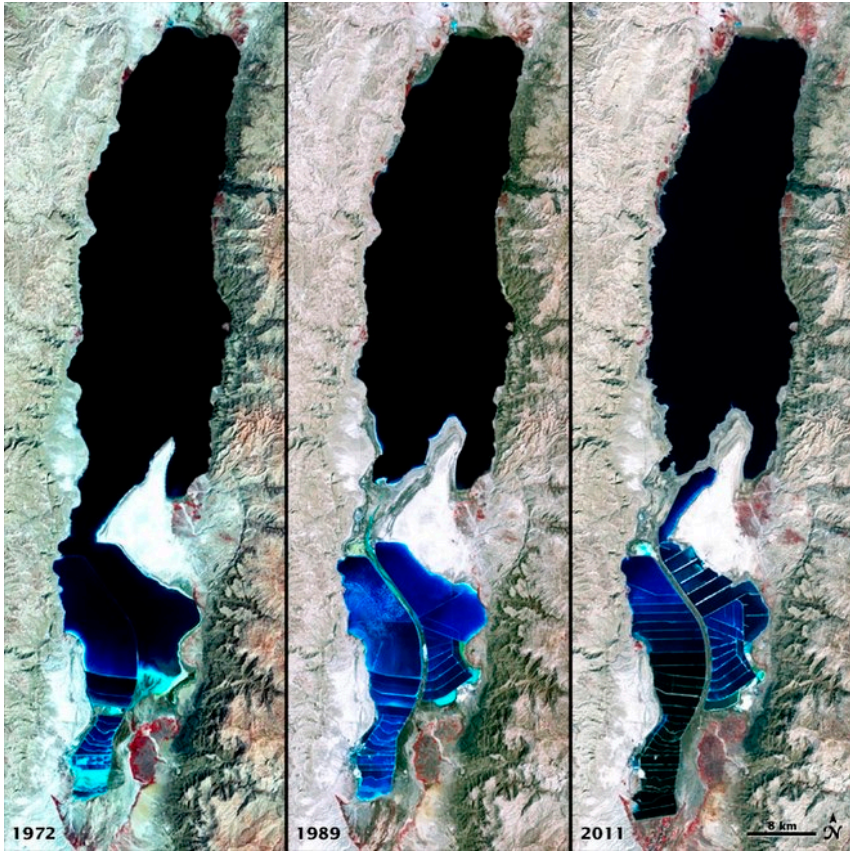
加利利湖位于群山之间。湖水有进有出，因此湖里鱼虾成群，湖水可以饮用。湖边鸟语花香，草青树绿，瓜果满地。死海就完全不一样了。海里没有鱼虾，海水不能饮用，海边是盐、沙漠。

这是为什么呢？



加利利湖北面的五饼二鱼堂

课文

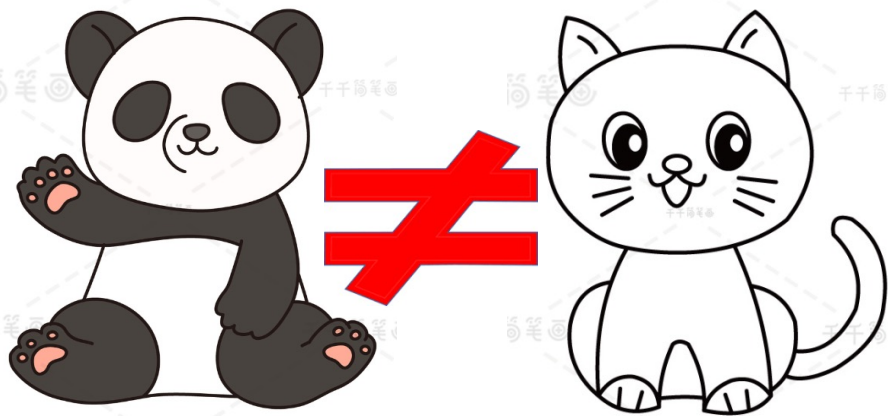


原因是约旦河的水流入死海后，没有流出去，而是被蒸发了。但是，河水带来的盐留在海里。长年累月，盐的浓度就越来越大。现在，每1,000克海水中有大约350克盐。这个浓度是一般海水盐浓度的10倍，因此，死海又叫盐海，里面的盐可够美国用700年。

词语解释和应用

qí shí

其实 (actually,
in fact)



熊猫**其实**不是
猫。

他知道很多中国
的事，但他**其实**
从来没有去过中
国。

词语解释和应用

yǐn yòng

饮用

(drinkable)



岛上没有**饮用**水，
要多带些去。

自来水管里的水
能**饮用**吗？

词语解释和应用

bèi

倍 (times, -
fold)



小狗的体重已经
增加了一倍。

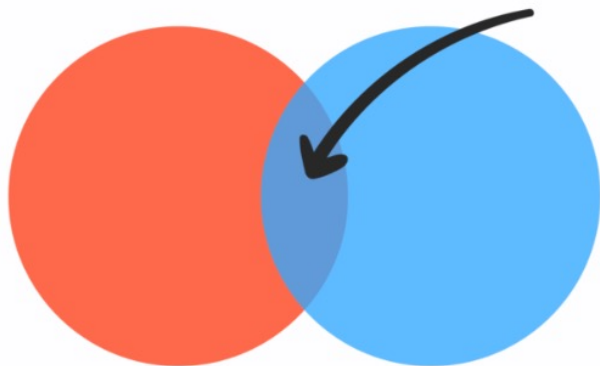
时间不多了，我
们要加倍努力，
才能完成工作。

词语解释和应用

yī bān

一般 (common;
generally)

Common ground



他的体重是**一般**人的两倍。

你**一般**几点睡觉，几点起床？

小知识

▲池……水塘，多指人工挖的。如家里的游泳池。

▲湖……陆地表面比较宽阔的洼地积水而成的水体。如太湖等。

▲河……通指一般的水道，可长可短。如黄河，苏州河等。

▲江……较大的河。如长江等。

▲海……专指靠近陆地的洋面。如南海等。

▲洋……占地球表面71%的水体，除了靠近陆地的那一部分叫做“海”而外，其余都叫做“洋”。如太平洋等。

小知识



讨论



如果你将来有能力奉献，你愿意奉献什么？

1. 直接捐钱？
2. 或当义工？
3. 或做别的善事？

讨论



你如果得到了别人的帮助，接下来会做什么？

读经

wàn jūn zhī yé hé huá shuō nǐ men yào jiāng dāng nà de shí fēn zhī yī quán rán sòng rù cāng
万军之耶和华说：你们要将当纳的十分之一全然送入仓

kù shǐ wǒ jiā yǒu liáng yǐ cǐ shì shì wǒ shì fǒu wéi nǐ men chǎng kāi tiān shàng de chuāng
库，使我家有粮，以此试试我，是否为你门敞开天上的窗

hù qīng fú yǔ nǐ men shèn zhì wú chù kě róng 《mǎ lā jī shū》 3: 10
户，倾福与你们，甚至无处可容。《玛拉基书》3: 10

Bring the whole tithe into the storehouse, that there may be food in my house. Test me in this, says the Lord Almighty, and see if I will not throw open the floodgates of heaven and pour out so much blessing that there will not be room enough to store it. *Malachi* 3:10

总结

以色列有两个内海——加利利海和死海。加利利海是世界上海拔最低的淡水湖，低于海平面200多米。加利利海常年流通，滋生万物，充满生气。

遍无生机的宁静

死海

加利利海

生命繁盛之富饶

死海是世界上最底的湖泊，低于海平面422多米，湖岸是地球上已露出陆地的最低点。死海不断蒸发，且不流出，没有生命。



加利利湖



约旦河



死海



以色列之旅

红海

